

**Проект створення
гідрологічного заказника місцевого
значення «Верхній Болгач»**

**Департамент екології та природних ресурсів
Чернігівської обласної державної адміністрації**

Чернігів– 2020

З М І С Т

1. Вступ.....	3
2. Лист-клопотання Любецької селищної ради Ріпкинського району Чернігівської області	4
3. Наукове обґрунтування створення гідрологічного заказника місцевого значення «Верхній Болгач».....	5
4. Інформаційний лист Міжрайонного управління у Ріпкинському та Чернігівському районах Головного управління Держгеокадастру у Чернігівській області	7
5. Лист-погодження Чернігівської обласної державної адміністрації.....	8
6. Лист-погодження Головного управління Держгеокадастру у Чернігівській області.....	9
7. Лист-погодження Любецької селищної ради Ріпкинського району Чернігівської області.....	10
8. Картографічні матеріали.....	11

ВСТУП

Проект створення гідрологічного заказника місцевого значення «Верхній Болгач» (далі – Заказник) підготовлено на виконання:

- Законів України «Про природно-заповідний фонд України», «Про Основні засади (стратегію) державної екологічної політики України на період до 2030 року»;
- Указу Президента України від 01 грудня 2008 року № 1129 «Про розширення мережі та територій національних природних парків та інших природно-заповідних об'єктів»;
- міжнародних зобов'язань, взятих Україною в рамках участі у Конвенції про охорону біологічного різноманіття від 1992 року, Конвенції про охорону дикої флори та фауни і природних середовищ існування в Європі.

Територія пропонується до заповідання площею 55 га знаходиться на землях запасу біля села Коробки в адміністративних межах Любецької селищної ради Ріпкинського району Чернігівської області.

Метою створення Заказника є збереження в природному стані озера, що в Х-ХІІІ ст. було складовою частиною водного торгово-транспортного шляху Любеч-Чернігів і на сьогодні є регулятором гідрологічного режиму, акумулятором поверхневих та підземних вод прилеглих територій; збереження червонокнижних видів рослин - сальвінія плаваюча та тих, що занесені до Зеленої книги України: латаття біле, глечики жовті. Біля озера постійно селяться бобри, ондатри, іноді зустрічаються лебеді. Важлива роль озера у збереженні біологічного та ландшафтного різноманіття.

Копія



Україна

ЛЮБЕЦЬКА СЕЛИЩНА РАДА
РІПКИНСЬКОГО РАЙОНУ ЧЕРНІГІВСЬКОЇ ОБЛАСТІ
 вул. Красна площа, 3, смт Любеч, Ріпкинського району Чернігівської області, 15041,
 тел./факс 4-33-01, e-mail: liubechrada@gmail.com код ЄДРПОУ 04412478

Малинівський старостинський округ
 с. Малинівка, вул. Центральна, 22 Ріпкинського району Чернігівської області, 15043,
 тел./факс 4-41-10 e-mail: ma4690@ukr.net

Вих. № 54 від 25.10.2019р

Департаменту екології та природних

ресурсів Чернігівської ОДА

вчителя Ріпкинської гімназії імені Софії Русової

Попруги Володимира Михайловича

в. о. старости Малинівського

старостинського округу Любецької ОТГ

Голобурди Ніни Іванівни,

учня-члена гуртка «Еколог» Кондратенко Романа

(Малинівський ЗЗСО І- ІІ ст.)

Клопотання

Просимо розглянути представлені наукові обґрунтування та посприяти створенню природоохоронних територій в Ріпкинському районі, а саме: гідрологічного заказника місцевого значення озеро «Верхній Болгач» та ботанічної пам'ятки природи місцевого значення «Бурковщинський багатовіковий дуб», розташований на х.Бурковщина с. Коробки Ріпкинського району.



В. Попруга

Н.Г.Голобурда

Р. Кондратенко

ЗГІДНО
ОРИГІНАЛОМ

25.10.2019р.

Уч. Відділу
 екології та адм.
 роботи



департамент екології та природних
 ресурсів
 Чернігівської обласної державної адміністрації
 код 38709568

№ 10-011/19
 20 19р.

Наукове обґрунтування

Копія

Для надання озеру Верхній Болгач статусу природоохоронної території з включенням його в перелік територій природно – заповідного фонду Ріпкинського району, як гідрологічний заказник регіонального значення.

Територія площею 55 га знаходиться поблизу села Коробки Ріпкинського району на Дніпровій заплаві, яка є транскордонною з республікою Білорусь. На цій місцевості збережене природне русло Дніпра. Нижній Болгач – це залишкове озеро річки Болгарки, що у Х-ХІІІ століттях була складовою водного торгово-транспортного шляху Любеч-Чернігів. Територія озера входить до проєктованого Дніпровсько-Деснянського природного національного парку. На даній території можливе створення Дніпровського екологічного коридору.

Неподалік озера виявлені древні поселення різних часів. Територія перспективна для наукових досліджень, а в майбутньому для проведення зеленого екологічного туризму. Крім того озеро є регулятором гідрологічного режиму, акумулятором поверхневих та підземних вод прилеглих територій. У озері постійно селяться бобри та ондатри, іноді живуть лебеді. Озеро Верхній Болгач має естетичне, пізнавальне, та рекреаційне значення, а його соціологічна цінність полягає у зростанні на його території цінних для науки рідкісних видів флори: латаття біле, глечики жовті – види занесені до Зеленої книги України; сальвінія плаваюча – червонокнижний вид. Не менш важлива роль озера у збереженні біологічного та ландшафтного різноманіття.

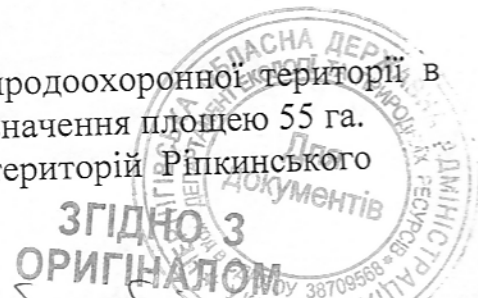
Озеро Верхній Болгач відповідає критеріям територій, що підлягають включенню в перелік природно – заповідного фонду регіонального значення.

Законодавча база

1. Конституція України ст. 66
2. Закон України «Про охорону навколишнього природного середовища (26.06 1991р.)
3. Закон України «Про природно – заповідний фонд України» (16. 06. 1992р.)
4. Постанова Кабінету Міністрів України «Про концесію збереження біологічного різноманіття України» (12. 05 1997р.)
5. Водний Кодекс України (06.06 1995р.)
6. Конвенція про водно – болотні угіддя (Рамсарська конвенція) (21.12 1995р.)

Виходячи з вищезазначеного пропонуємо:

1. Надати озеру Верхній Болгач статусу природоохоронної території в якості гідрологічного заказника місцевого значення площею 55 га.
2. Включити до переліку природоохоронних територій Ріпкинського району.



Час. відпиту
оригіналу та
адм. робота

Сух. адм. та
адм. робота

В. А. Назаренко

Копія

Пропонований режим користування:

На території забороняється або обмежується:

Проводити такі види діяльності, які можуть спричинити шкоду флорі і фауні озера, порушити екологічну рівновагу .

Проводити будь які меліоративні роботи на прилеглих до озера територіях, які б привели до порушення екологічної рівноваги.

Ловити рибу забороненими видами лову .

Рух по озеру на моторних човнах.

Застосовувати мінеральні добрива для підживлення лучної рослинності на прилеглих до озера територіях. Вирубувати лісову та чагарникову рослинність лівого залісненого берега озера.

Виривати рослини, та їх квітки, які мають статус регіонально рідкісних.

Засмічувати побутовими відходами озеро та прилеглі до нього території.

Вивозити побутові відходи та сміття, організовувати сміттєзвалища на берегах озера та прилеглих територіях.

Розводити багаття на берегах озера (крім спеціально облаштованих місць).

На території дозволяється:

1. Вилов риби дозволеними способами.
2. Напування домашньої худоби та нагул птиці.
3. Пересування човнами по озеру.
4. Відпочинок на берегах озера.
- 5.Проводити учнівські та студентські польові практики, наукові дослідження.

Контроль за режимом використання покладається на Малинівський старостинський округ Любенької селищної ради., на території якої розташоване озеро Верхній Болгач.

Вийшов з архіву



*Укр. біологія БУХ. Одеська
срідна школа та агри
робота*

Л.А. Подорож

Копія



ДЕРЖГЕОКАДАСТР
ГОЛОВНЕ УПРАВЛІННЯ ДЕРЖГЕОКАДАСТРУ У ЧЕРНІГІВСЬКІЙ ОБЛАСТІ
МІЖРАЙОННЕ УПРАВЛІННЯ У РІПКИНСЬКОМУ ТА ЧЕРНІГІВСЬКОМУ
РАЙОНАХ ГОЛОВНОГО УПРАВЛІННЯ ДЕРЖГЕОКАДАСТРУ
У ЧЕРНІГІВСЬКІЙ ОБЛАСТІ

вул. П'ятницька, 11А, м. Чернігів, 14005, тел. (0462) 67-68-67.
e-mail: chernihiv.cr@land.gov.ua, ripky.cr@land.gov.ua

~~29.11.2019 3427/418-19-0211~~

на №08-06/3256 від 26.11.2019

Департаменту екології та природних ресурсів
Чернігівської обласної державної адміністрації

На №08-06/3256 від 26.11.2019 про надання інформації щодо створення гідрологічного заказника місцевого значення «Верхній Болгач» повідомляємо:

Територія, яка пропонується для заповідання згідно наданої схеми, розташована на території Любецької селищної ради Ріпкинського району Чернігівської області (за межами населеного пункту).

Земельна ділянка належить до земель запасу Любецької селищної ради. Відповідно наданої схеми, експлікація земель складається з таких угідь :
сіножаті -3.0 га,
пасовища – 10.2 га,
лісові землі в. т. числі вкриті деревною та чагарниковою рослинністю-15.1 га
чагарник -3.9 га,
болота - 6.4 га,
озера – 16.4 га.

Додаток: вкопювання з картографічного матеріалу інвентаризації земель Любецької селищної і Малинівської сільської рад на арк.

В.о.начальника відділу

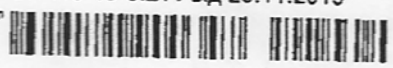
Світлана БИВАЛЬКЕВИЧ

Гришко
2-17-44



Мат. відділу Бух. обліку
Гришко та
сегм. роботи

ГУ Держгеокадастру у Чернігівській області
міжрайонне управління у Ріпкинському та Чернігівському районах
3427/418-19-0.211 від 29.11.2019





УКРАЇНА

Копія

ЧЕРНІГІВСЬКА ОБЛАСНА ДЕРЖАВНА АДМІНІСТРАЦІЯ

вул. Шевченка, 7, м. Чернігів, 14000, тел./факс: (0462) 67-50-71, e-mail: post@regadm.gov.ua, сайт: www.cg.gov.ua, код згідно з ЄДРПОУ 00022674

04.02.2020 № 01-01-22/900

На № _____ від _____

Департамент екології та природних ресурсів Чернігівської обласної державної адміністрації

Про створення об'єкту природно-заповідного фонду

Розглянувши схвалене вами клопотання Малинівського старостинського округу Любецької об'єднаної територіальної громади Ріпкинського району Чернігівської області щодо створення гідрологічного заказника місцевого значення «Верхній Болгач» повідомляємо наступне.

Чернігівська обласна державна адміністрація в межах компетенції погоджує створення на землях несільськогосподарського призначення (без вилучення) гідрологічного заказника місцевого значення «Верхній Болгач».

Земельні ділянки площею 15,1 га (лісові землі в т. ч. вкриті деревною та чагарниковою рослинністю), площею 6,4 га (болота), площею 16,4 га (озера) та площею 3,9 га (чагарники) відносяться до земель запасу Любецької селищної ради і знаходяться за межами населеного пункту.

Заступник голови

Олександр САВЧЕНКО



ЗГІДНО З
ОРИГІНАЛОМ

Наталія Новак 774709

Наталія Новак
обліку, оригіналів
та адм. робота
15.02.2020
Л. А. Савченко



Копія

ДЕРЖГЕОКАДАСТР
ГОЛОВНЕ УПРАВЛІННЯ ДЕРЖГЕОКАДАСТРУ У ЧЕРНІГІВСЬКІЙ ОБЛАСТІ

просп. Миру, 14, м. Чернігів, 14000, тел. (0462) 67-85-65, факс (0462) 67-84-87,
e-mail: chernihiv@land.gov.ua, код ЄДРПОУ 39764881

на № 08-06/241 від 30.01.2020

07.02.2020 13-25-0.3-667/2-20

Департамент екології та природних
ресурсів Чернігівської обласної
державної адміністрації

Щодо створення об'єкту
природно-заповідного фонду

Розглянувши лист Департаменту екології та природних ресурсів Чернігівської обласної державної адміністрації щодо створення гідрологічного заказника місцевого значення «Верхній Болгач» площею 55 га на території Любецької селищної ради Ріпкинського району Чернігівської області повідомляємо, що Головне управління Держгеокадастру у Чернігівській області в межах повноважень, визначених ч.4 ст.122 Земельного кодексу України, погоджує створення вищезазначеного об'єкту природно-заповідного фонду з подальшою процедурою відведення земельної ділянки у відповідності до норм діючого земельного законодавства.

В.о. начальника

Олена СЕДНІВЕЦЬ



Начальник управління
Бух. обліку

Людмила Левкович 67-85-63

ГУ Держгеокадастру у Чернігівській області
13-25-0.3-667/2-20 від 07.02.2020



адмін.
роботи
13
Л.А.А. Погода
08-06/828
20



УКРАЇНА

Копія

ЛЮБЕЦЬКА СЕЛИЩНА РАДА

РІПКИНСЬКОГО РАЙОНУ ЧЕРНІГІВСЬКОЇ ОБЛАСТІ

вул. Добринінська, 60, смт Любеч, Ріпкинського району Чернігівської області, 15041, тел./факс 4-33-01,

e-mail: liubechrada@gmail.com код ЄДРПОУ 04412478

22.10.2019 № 03-05/977

Департаменту екології та природних ресурсів
Чернігівської обласної державної адміністрації

Виконавчий комітет Любецької селищної ради не заперечує щодо створення гідрологічного заказника місцевого значення "Озеро Верхній Болгач" та ботанічної пам'ятки природи місцевого значення "Бурковщинський багатовіковий дуб", розташований в межах села Коробки Ріпкинського району, Чернігівської області.

Селищний голова



С.ПІНЧУК

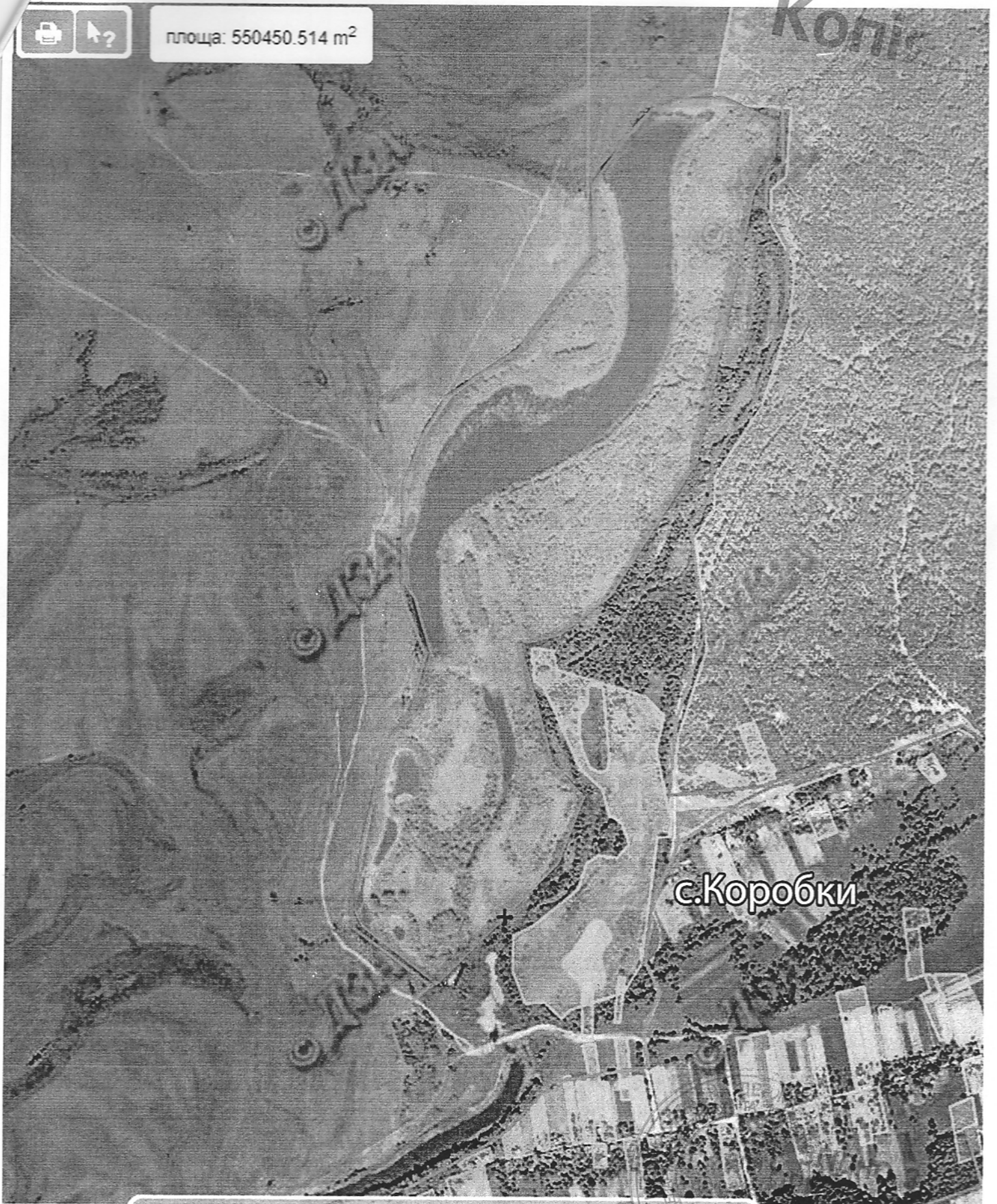


Нач. відділу з питань екології та адм. роботи П.М. У.Т. Подорожні



площа: 550450.514 м²

Копія



с.Коробки

Мат. бізнесу
прізначення та об'єктів
с. Коробки
№ 0870933
УКРАЇНА
І. А. Прокопчук